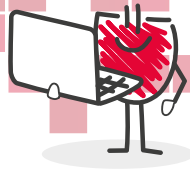


# SchILD web Notenmodul



S2.1 GS & S11.0  
OS2.1 GS & OS11.0

Schulung  
www.ribeka.com



Das SchILDweb Notenmodul ist eine webbasierte Lösung, mit der Sie einfach und sicher Schülerleistungsdaten online bearbeiten können. Nutzen Sie das SchILDweb Notenmodul mit SchILDzentral oder auch mit SchILD-NRW und profitieren Sie von der orts- und plattformunabhängigen Weblösung.

Mit dem SchILDweb Notenmodul erhalten Lehrkräfte direkten Zugriff auf Schülerleistungsdaten in SchILD und können diese mit einem aktuellen Webbrowser einsehen, editieren und als Listen ausdrucken. Neben Teilleistungen und Zeugnisnoten haben Sie den Überblick über fachspezifische Förderempfehlungen, Fehlstunden, Mahnungen und Zeugnisbemerkungen.

Name	Lehrerstatus	Fachlehrer	Klasse	Fach	ES	Kursart	Kurs	Maßnahmen	Note	FBL
Abdrichs, Claudia	09C		ES	Englisch ab Kl. 5	L31	PRK			5-	
Christan, René	09C		ES	Englisch ab Kl. 5	L31	PRK			4-	
Drong, Karin	09C		ES	Englisch ab Kl. 5	L31	PRK			1	
Finneberg, Nicole	09C		ES	Englisch ab Kl. 5	L31	PRK			4+	
Göbel, Ines	09C		ES	Englisch ab Kl. 5	L31	PRK			5	
Gödde, Sören	09C		ES	Englisch ab Kl. 5	L31	PRK			1	
Grünwald, Maria	09C		ES	Englisch ab Kl. 5	L31	PRK			1	

Frei editierbare Floskellisten und Bemerkungskataloge erleichtern hierbei die Arbeit, z.B. bei der Erstellung von Berichtszeugnissen an Grundschulen. Für Grundschulen besteht zusätzlich die Möglichkeit, Ankreuzzeugnisse zu erstellen.

Name	Klasse	F50	F51	LBN GW	LBN NW	AUS	ZEB	AUSA
Abdrichs, Claudia	09A	2	2	4				
Bergmann, Mike	09A	2	1	5				
Cade, Ursula	09A	2	1	1				
Caro, Torsten								
Dirks, Ines								
Göbel, Robert								
Groth, Sven								
Gundelfinger, Martin								
Hinrichs, Claudia								
Hilsmann, Kevin								
Hude, Jessica								
Jones, Gabriele								
Kammerer, Brigitte								
Klöver, Susanne								
Klöpper, Stephan								
Loewenstedt, Sabine								
Long, Holger								
Müller, Lena								
Marach, Robert	ALLO #00970	§Vornamens erfindet und erprobt einfache Bewegungskunststücke und						
Pedotti, Brigitte	ALLO #00984	§Vornamens erfindet und erprobt einfache Bewegungskunststücke und						
Reiner, Dennis	ALLO #00989	§Vornamens erfindet und erprobt einfache Bewegungskunststücke und						
Reincke, Stefanie	ALLO #01012	§Vornamens erfindet und erprobt mit viel Unterstützung einfache Bewegungskunststücke und						
Schwabes, Daniel	ALLO #01024	§Vornamens erfindet und erprobt einfache Bewegungskunststücke und						
Schwanitzel, Sandra								
Selim, Torsten								
Tabben, Claudia								
Buschmann, Petra	09B							
Czarnowski, Andreas	09B							
Dahl, Sapph	09B							
Finneberg, Nicole	09B							

Eine userfreundliche und komfortable Benutzeroberfläche mit selbstdefinierbaren Filter- und Anzeigefunktionen ermöglicht eine schnelle Noteneingabe und eine effiziente Weiterverarbeitung. Das zeitaufwendige Erstellen und Versenden von Listen entfällt, ebenso wie das Zusammenführen der Fachlehrernoten oder das Einsammeln und Importieren in SchILD. Alle Schülerdaten werden verschlüsselt übertragen (https/SSL) und stehen direkt in SchILD für die Zeugnis-Konferenzen und den Zeugnisdruck zur Verfügung.

## Die verschiedenen SchILD-Modi im Überblick

### Fachlehrer-Modus

Fachlehrkräfte können nur auf die Klassen, Fächer bzw. Kurse zugreifen, für die sie selbst zuständig sind. Dabei können folgende, fachbezogene Daten bearbeitet werden:

- Noten/Punkte
- Fachspezifische Fehlstunden
- Mahnstatus
- Fachspezifische Förderempfehlungen
- Angaben zur „Fachbezogenen Lernentwicklung“
- Zuweisung v. Zusatzkursen (nur Haupt- u. Gesamtschulen)
- Teilleistungen

### Klassenlehrer-Modus

Klassenlehrkräfte können die Daten aller Schülerinnen und Schüler einsehen, für die sie zuständig sind und die Noten (etc.) für alle Fächer der eigenen Klassen bearbeiten. Zusätzlich zu den Berechtigungen des Fachlehrer-Modus sind folgende Einzelpunkte editierbar:

- Lernbereichsnoten
- Gesamtfehlstunden; separate Angabe der unentschuldigten Stunden
- Angaben zum Arbeits- und Sozialverhalten sowie zu außerunterrichtlichem Engagement
- Zeugnisbemerkungen
- Fachübergreifende Förderempfehlungen

### Schulleiter-Modus

In diesem Modus sind alle Schülerinnen und Schüler, Klassen, Fächer und Kurse einsehbar. Die Berechtigung des Schulleiter-Modus kann jeder Lehrkraft zugewiesen werden.

### Koordinator-Modus

(z.B. Abteilungsleitung, Stufenleitung) SchILD-Koordinatoren/innen können alle Schülerinnen und Schüler, Klassen, Fächer und Kurse einsehen, für die sie zuständig sind.

### Konferenz-Modus

Im Konferenz-Modus können während der Zeugnis-Konferenzen und außerhalb der regulären Eingabefristen alle Schülerdaten (Noten, Fehlzeiten, etc.) für sämtliche Fächer frei bearbeitet werden.

Die Berechtigung für den Konferenz-Modus lässt sich optional für Klassenlehrkräfte, Koordinator/innen oder die Schulleitung freischalten.

Name	Lehrerstatus	Fachlehrer	Jg.	Klasse	Fach	Fachlehrer	Kursart	Kurs	Mahnung	Note	FBLE
Basler, Paul	09	09A	CH	Chemie	GANS	PUK				1	
Beiz, Tobias	09	09A	CH	Chemie	GANS	PUK				1	
Bergert, Paul	09	09A	CH	Chemie	GANS	PUK				2	
Bernville, Andreas	09	09A	CH	Chemie	GANS	PUK				1	
Briggen, Monika	09	09A	CH	Chemie	GANS	PUK				3	
Dannmeyer, Sarah	09	09A	CH	Chemie	GANS	PUK				2	
Dorgele, Mandy	09	09A	CH	Chemie	GANS	PUK				1	
Elerßen, Heike	09	09A	CH	Chemie	GANS	PUK				1	
Frimm, Stefan	09	09A	CH	Chemie	GANS	PUK				2	

## Förderempfehlungen

Die Eingabe erfolgt:

- Fachspezifisch durch die Fachlehrkraft
- Fachunabhängig oder für mehrere Fächer durch die Klassenlehrkraft

Dabei kann auf die Floskelliste der Schule zurückgegriffen werden.

## Fehlstunden

Für die Eingabe der Fehlstunden stehen zwei Modi zur Verfügung:

- Gesamtfehlstunden – erfolgt i.d.R. mit der Notenvergabe
- Datumsgenaue Eingabe der Fehlstunden – kann während des gesamten Schuljahres erfolgen

Die Fehlstundenanzahl und der Zeitraum sind hierbei Pflichtangaben, die Angabe des Fachs ist optional. Unentschuldigte Fehlstunden können ebenfalls markiert werden.

In welchem Modus die Fehlstunden eingetragen werden sollen, kann für jede Sekundarstufe einzeln festgelegt werden.

Name	Lehrerstatus	Fach	Kursart	1. Klassenarbeit/Klausur		2. Klassenarbeit/Klausur		1. mündliche Mitarbeit		
				Datum	Note	Datum	Note	Datum	Note	Bemerkung
Alkins, Andreas	D	PUK		21.03.2022	2			04.04.2022	1	
Bergmann, Mike	D	PUK		21.03.2022	2			04.04.2022	2	
Carls, Tobias	D	PUK		21.03.2022	1			04.04.2022	2	
Dix, Ines	D	PUK		21.03.2022	3			04.04.2022	2	
Geb, Robert	D	PUK		21.03.2022	2					
Groth, Sven	D	PUK		21.03.2022	2					
Gundelinger, Martin	D	PUK		21.03.2022	1			04.04.2022	2	
Hörnke, Claude	D	PUK		21.03.2022	1			04.04.2022	2	

## Teilleistungen

Synoptische Ansicht für Klasse/Fach bzw. Kurs als Kreuztabelle (Schüler x Teilleistungsart). Lehrkräften stehen hier Teilleistungsarten aus dem Katalog aus SchILD zur Verfügung. Der Teilleistungsarten-Katalog kann bearbeitet und es können Teilleistungsdaten hinzugefügt werden.

## Klassenübersicht

Klassenweise Darstellung der Fächer/Noten als Kreuztabelle (Schüler x Fächer).

Spalten pro Fach:

- Noten/Punkte
- Fachspezifische Fehlstunden
- Mahnungen

Hier werden für alle Schülerinnen und Schüler die Gesamtfehlstunden angezeigt. Je nach Jahrgang und Schulart können die Fächer außerdem in Kursart, Fach und Kurs gruppiert/differenziert werden.

## Ausdrucke

Folgende Daten können tabellarisch inklusive aller Spalten ausgedruckt werden:

- Leistungsarten
- Teilleistungen
- Bereichsnoten
- Klassenübersicht
- Förderempfehlungen

## Unser Service für Sie

Als Entwickler der gesamten SchILD-Familie liefern wir Ihnen einen umfassenden und zuverlässigen Service:

- Anwenderschulungen in unserem Schulungszentrum in Bornheim bei Bonn
- Anwenderschulungen bei Ihnen vor Ort
- Individuelle Schulungen rund um SchILD
- Online-Schulungen
- Installation und Inbetriebnahme
- Hotline und Support
- Kontinuierliche Weiterentwicklungen der gesamten SchILD-Familie

SchILD  
**zentral**

Schulverwaltung

SchILD  
**foto**

Fotoverwaltung

SchILD  
**web**

Klassenbuchmodul

SchILD  
**card**

Schülerausweis

SchILD  
**media**

Medienverwaltung

SchILD  
**web**

Notenmodul