



Umwelt-, Geologie- und Wasserwirtschaftsdaten immer und überall verfügbar

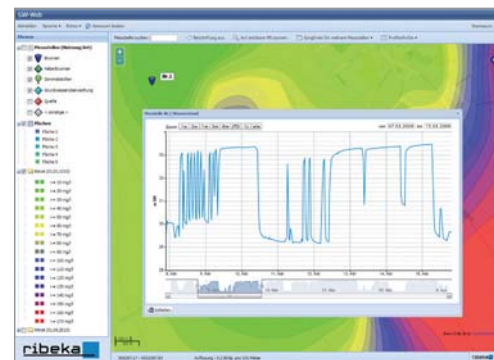
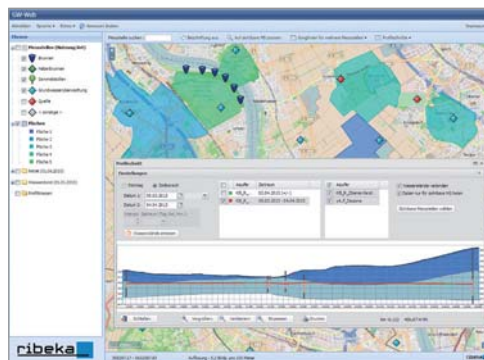
GW-Web ist eine Online-Anwendung zur Darstellung von Wasserwirtschafts- und Umweltdaten im Internet. GW-Web ermöglicht es Ihnen aus GW-Base heraus Daten einfach und sicher über das Internet anderen Nutzern zur Verfügung zu stellen. Benötigt wird lediglich ein aktueller Webbrowser wie z.B. der Microsoft Internet Explorer oder der Mozilla Firefox.

Testen
Sie hier

www.gw-web.ribeka.com
Benutzername: gast1
Passwort: gast1

Publizieren Sie gezielt, je nach Aufgabe, Berechtigung und Zielgruppe, Daten für spezifische Nutzergruppen. Tauschen Sie Daten online mit Partnern aus, informieren Sie ausgesuchte Benutzerkreise und stellen Sie der Öffentlichkeit Informationen gezielt zur Verfügung. Die Anbindung von beliebigen Online-Messsystemen macht diese Daten in Echtzeit verfügbar.

GW-Web ist intuitiv und leicht bedienbar. Es ist weltweit einsetzbar und mit allen aktuellen Internet-Browsern kompatibel.





Funktionsumfang

- Darstellung aller Messstellen auf OpenStreet-Map Karten
- Anzeige aller in GW-Base verfügbaren Daten (Stammdaten, Wasserstandsdaten, Förderdaten, Analysen, Loggerdaten, Klimadaten etc.)
- Nutzung von kundeneigenen oder frei verfügbaren Karten (bspw. durch Zugriff auf WMS-Dienste (Web Map Service))
- Individuelle Legenden nach Messstellenkategorien und mit frei wählbaren Messstellensymbolen
- Automatisierbarer Loggerdatenimport (direkte Verfügbarkeit der durch Telemetrie übertragene Messwerte)
- Darstellung der Messwerte in Tabellen, Zeitreihen- und Balkendiagrammen
- Für große Datenmengen optimierte Gangliniendarstellung
- Erstellung von synoptischen Diagrammen und Sammeldiagrammen
- Nach Aquiferen differenzierte Wasserstandsanzeige in kundenspezifischen, geologischen Profilschnitten
- Anzeige von Messstellenbildern, Schichtprofilen und Ausbauskizzen
- Zugriff auf projekt- und messstellenbezogene Dokumente (bspw. Gutachten, Berichte)
- Anzeige von Isolinien- und Flächenplänen (z.B. Grundwassergleichen- oder Flurabstandspläne)
- Anzeige kundenspezifischer thematischer Layer auf Basis von Shape-Dateien (bspw. Wasserschutzzonen oder Flächennutzung)
- Alarmmanagement, Übersicht der Überschreitung (respektive Unterschreitung) frei definierbarer Grenz- und Schwellwerte

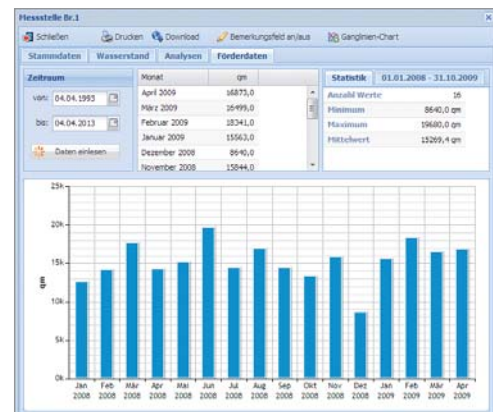
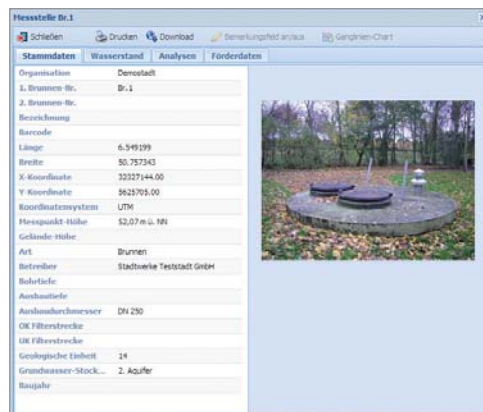
- Komfortabler Datenexport im CSV- oder Excel-Format
- Druck aller Grafiken und Diagramme
- Nutzer- und Nutzergruppenverwaltung mit detailliert einstellbaren Zugriffsberechtigungen für jeden Datensatz

Vorteile

- Ihre Daten sind direkt und ohne weitere Konvertierungen verfügbar
- Messwerte können zeitnah und standortunabhängig abgerufen werden
- Zugriff und Dateieinsicht ist detailliert und nutzerbezogen einstellbar
- Ausgewählte Daten können gezielt für die Öffentlichkeit freigegeben werden
- GW-Web nutzt als Standardkartendienst OpenStreetMap, eigene Karten sind somit nicht zwingend notwendig
- Zur Nutzung ist lediglich ein aktueller Browser notwendig
- Unbegrenzte Nutzeranzahl
- Umfangreiche Benutzerverwaltung
- Intuitiv und leicht bedienbar

Installation und Einrichtung

Nach Buchung des GW-Web Dienstes haben Sie die Möglichkeit eine personalisierte Web-Adresse auszuwählen (bspw. kunde.gw-base.de). Wir übernehmen für Sie die Einrichtung und technische Administration von GW-Web. Sie erhalten alle notwendigen Zugangsdaten und können nun Ihre Daten aus GW-Base heraus in GW-Web veröffentlichen und verwalten.



ribeka GmbH
 Johann-Philipp-Reis-Straße 9
 53332 Bornheim/Bonn
 Tel. +49 (0)22 22 99 06 00
 info@ribeka.com
 www.ribeka.com