

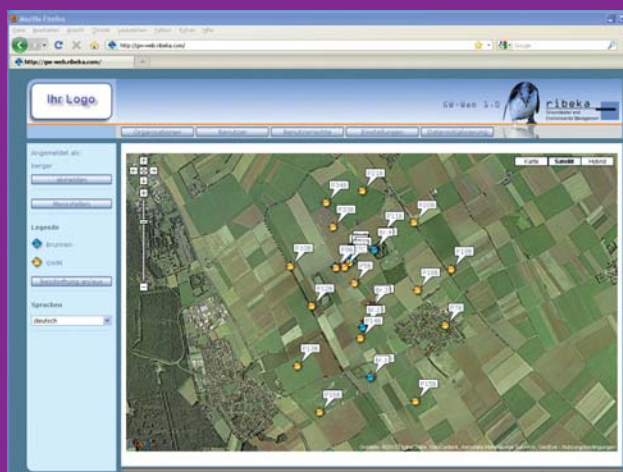


Neu!

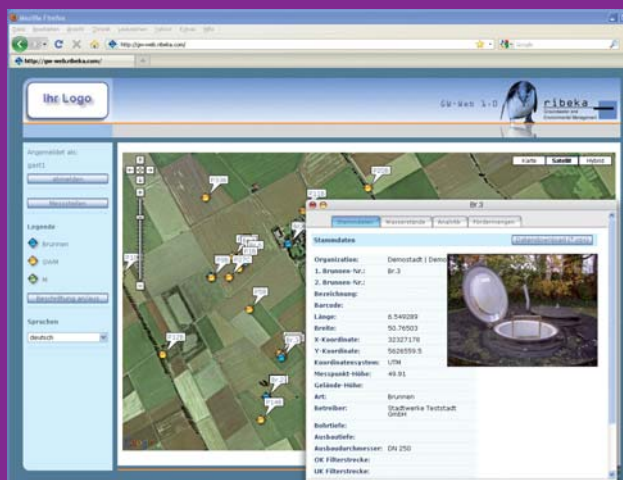
GW-Web®

Mit GW-Web® gehen
Ihre Grundwasserdaten online.

Publizieren Sie Ihre Daten direkt
aus GW-Base® heraus im Internet!



Adminansicht



Stammdatenansicht

GW-Web® ist eine moderne Web-Anwendung zur Publikation von Grundwasserinformationen im Internet. Die Daten werden direkt aus GW-Base® heraus projekt- und adressatenbezogen publiziert und stehen dort berechtigten Benutzern zur Verfügung. Die Darstellung erfolgt auf Karten und Luftbildern des Google-Map-Dienstes.

Die Einrichtung eines Web-GIS ist nicht erforderlich. Sie benötigen nur einen Internet Browser wie z. B. Firefox oder Microsoft Internet Explorer.

Die Umrechnung von Gauss-Krüger-Koordinaten in UTM-Koordinaten erledigt GW-Base-GW-Web® on-the-fly beim Hochladen der Daten.

GW-Web® ist so konzipiert, dass eine Dateneinsicht und ein Datenaustausch sowohl

- im Passwort-geschützten Bereich als auch
- im öffentlichen Internet oder
- im Intranet

zur Verfügung gestellt werden kann.

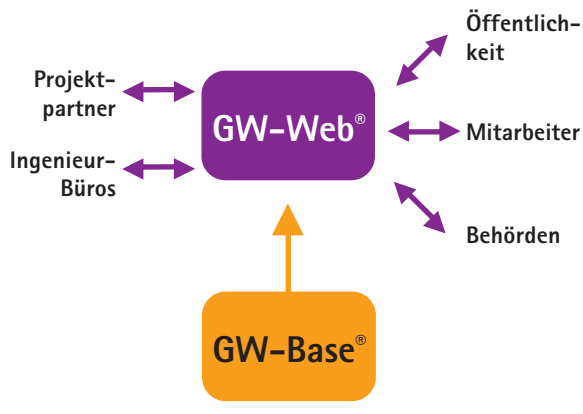
- Tauschen Sie Grundwasserdaten online mit Partnern aus
- Informieren Sie ausgesuchte Benutzerkreise
- Stellen Sie der Öffentlichkeit Informationen zur Grundwassersituation zur Verfügung
- Geben Sie je nach Aufgabe und Berechtigung Zugriff auf die Grundwasserdaten im Intranet oder Internet

• **Testen Sie hier: www.gw-web.ribeka.com**

Benutzername: gast1

Passwort: gast1

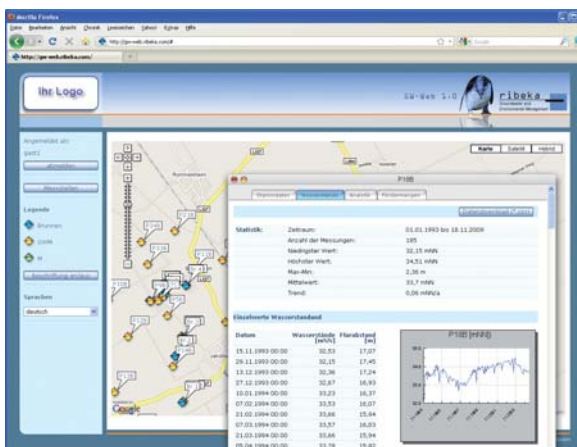
Struktur von GW-Web®



Mehrere Organisationen können ein gemeinsames Portal betreiben ohne ihre Datenhoheit aus der Hand geben zu müssen. So können beispielsweise Wasserversorgungsverbände für Ihre Verbandsmitglieder ein Web-Portal betreiben, wobei die einzelnen Mitglieder festlegen, wer welche Daten sehen darf.

Vorteile:

- Daten sind direkt und ohne weitere Konvertierungen verfügbar
- Berechtigungen aufgabenbezogen einstellbar
- GW-Web® benötigt keinen Kartenserver im öffentlichen Bereich
- Durch Verwendung von Google-Maps Tool einfach und kostengünstig
- Keine Kosten für Web-Gis und Karten im öffentlichen Bereich
- Weltweit einsetzbar
- Automatische Koordinatentransformation
- Kompatibel mit allen Browsern
- Intuitiv und leicht bedienbar



Installation und Einrichtung

Es stehen drei Nutzungs- bzw. Lizenzvarianten zur Verfügung:

- **Ihr GW-Web® auf Ihrem eigenen Web-Server**
Der Web-Server-Betreiber richtet sich das System selbstständig ein, pflegt und administriert es selbstständig. Hierzu ist der Erwerb der Applikation sowie der Datenbankskripte zum erstmaligen Einrichten der Software auf dem Web-Server erforderlich. Dieses Nutzungsmodell ist geeignet für **Dienstleistungserbringer** bzw. **Selbstnutzer**, die unabhängig von fremden Providern sein wollen und das technische Know-How besitzen, das System einzurichten und zu administrieren.

Ihr Web-Server muss folgende Voraussetzungen erfüllen: Datenbanksystem MySQL 5, PHP5 Applikationsfähigkeit

- **Ihr GW-Web® auf ribeka Server ohne Administratortaufgaben**
Nach Buchung dieses Dienstes erhalten Sie von ribeka einen Zugang zu GW-Web®. Sie können sich eine eigene Web-Adresse buchen. Wir übernehmen die Administration der Web-Site und Sie erhalten Ihren Zugang, der Ihnen erlaubt Ihre Daten aus GW-Base® heraus ins GW-Web® zu laden und zu verwalten. Die Einrichtung und Administration des Systems übernehmen wir für Sie.

Dieses Nutzungsmodell ist für all diejenigen geeignet, die schnell und kostengünstig Daten anderen Nutzern zur Verfügung stellen wollen, sich aber nicht mit der Web-Server-Administration und Pflege beschäftigen wollen.

- **Ihr GW-Web® auf ribeka Server mit Administratortaufgaben**
Nach Buchung des Dienstes erhalten Sie von ribeka eine Internet-Adresse Ihrer Wahl (sofern diese noch frei ist), sowie einen Administrator-Zugang zur Applikation. Sie können nun direkt mit der Einrichtung des GW-Webs® starten.

Diese Nutzungsmodell ist für Anwender geeignet, die zwar keinen eigenen Web-Server oder Web-Space administrieren wollen, aber alle Administratortaufgaben in GW-Web® und GW-Base® selbst übernehmen.