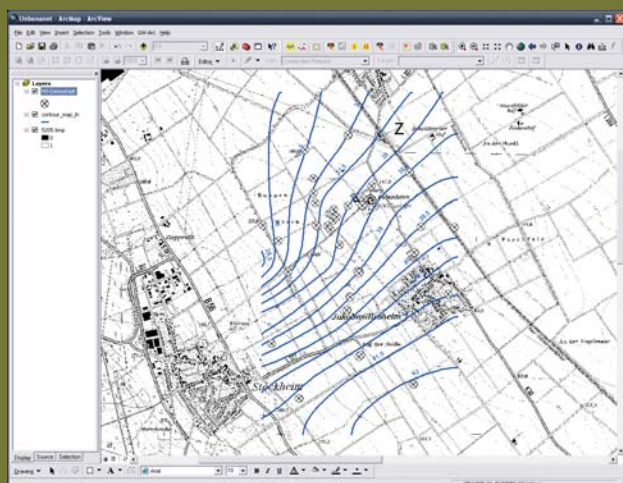


GW-Arc®

GW-Base®-Daten mit ArcGIS® bearbeiten



GW Base information tool

Für cratl. auf Spaltenüberschrift klicken

Datum	Ca Inq/I	Cl Inq/I	Fe Inq/I	K Inq/I	KS4.2 Inq/I	Li vor Dir Inq/I	LF Inq/I	Mn Inq/I	Ni Inq/I
	Wasser	Wasser	Wasser	Wasser	Wasser	Wasser	Wasser	Wasser	Wasser
09.05.88	111	67	0,27	5	0,8	1005	1005	25	<0,1
20.05.88	122	62	0,02	5	0,8	875	875	25	<0,1
30.01.89	130	58	0,03	6	1	968	968	25	0,0
20.07.89	116	59	0,07	5	0,6	930	930	23	0,0
10.01.90	108	59	0,09	6	0,6	878	878	25	0,0
16.08.90	112	67	0,07	6	0,8	920	920	23	0,0
25.03.91	110	53,4	0,04	10	0,6	887	887	22	0,0
24.08.91	100	48,6	0,03	5	1,3	890	890	23	<0,1
09.03.92	108	49	0,05	6	0,8	859	859	21	0,4
09.10.92	107	51	-0,01	5	1,1	840	840	22	0,2
12.03.93	102	52	1,16	5	0,8	883	883	20,8	0,2
27.10.93	109	50,5	1,26	5	1,3	826	826	19,1	0,4
20.04.94	96,6	50,9	0,41	5	1,1	762	762	19,5	0,1
25.11.94	99,9	52,6	0,04	5,88	1,5	851	851	19,7	0,0
13.06.95	109	58	-0,01	5,88	1	841	841	20,7	<0,1
28.11.95	99,8	56	0,02	5,17	1,2	873	873		<0,1
20.06.96	106,6	48,1	0,06	5,02	1	859	859	20,2	<0,1
21.11.96	106,1	59,7	0,02	5,82	0,9	829	829	20	<0,1
26.06.97	107,4	58,4	0,02	5,86	1	900	900	20,7	<0,1
21.04.98	105,2	59,9	0,01	6,01	1,1	899	899	20,7	<0,1

GW-Arc® ist eine Erweiterung, die GW-Base® in ArcGIS® einbindet. Die in GW-Base® verwalteten Grundwassermessstellen werden in sogenannten Messstellenlayern in ArcGIS dargestellt und können von dort aus bearbeitet werden. Daneben ermöglicht GW-Arc® eine räumliche Auswertung der in GW-Base® vorhandenen Daten und stellt diese in Form von Gleichplänen und/oder Selektionen in Views oder Layer dar. Dabei sind viele Layereinstellungen wie bspw. Selektionen, Symbologie und Projektionen über Kontextmenüs gegenüber ArcGIS® wesentlich vereinfacht und standardisiert, ohne auf die Vielfalt von ArcGIS® verzichten zu müssen.

GW-Arc® ermöglicht somit die Bedienung von GW-Base® von ArcGIS® aus und stellt dem Nutzer die Vorteile beider Programme gleichzeitig zur Verfügung.

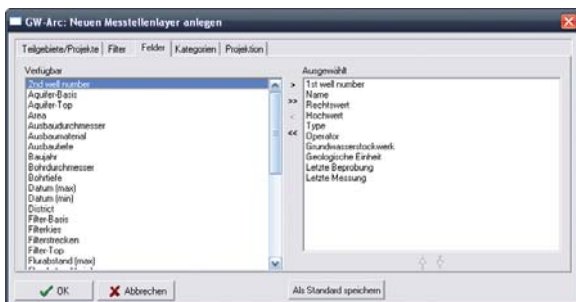
Einige Funktionen von GW-Arc®:

- Messstellengruppen aus GW-Base® in ArcGIS® darstellen
- Automatische Aktualisierung von Messstellendaten in ArcGIS® (ohne neue Shape-Dateien importieren zu müssen)
- Gleichpläne können mit GW-Arc® direkt in ArcGIS® erstellt und eingebettet werden
- Die Koordinaten von in ArcGIS® neu angelegten Messstellen werden automatisch in die GW-Base®-Datenbank aufgenommen
- Der Messstellenfilter übergibt GW-Base® eine in ArcGIS® zuvor getroffene Auswahl an Messstellen
- In ArcGIS® werden Ihnen vor der Hintergrundkarte Wasserstands-, Analyse-, Logger- und Stammdaten aufgezeigt
- Zugriff auf alle Daten einer Messstelle aus ArcGIS® heraus



Messstellen in ArcGIS® abbilden

Mit GW-Arc® können Sie aus ArcGIS® heraus eine Messstellengruppe der GW-Base-Datenbank selektieren und diese in ArcGIS® darstellen lassen. Dabei werden die Messstellen als XY-Ereignis-Layer angelegt und nicht als Shape- bzw. dBase-Datei. Dies hat den Vorteil, dass bei jedem Öffnen Ihres ArcGIS®-Projektes Änderungen in der GW-Base-Datenbank automatisch berücksichtigt werden. Die Darstellung Ihrer Messstellen in ArcGIS® bleibt somit aktuell, ohne das Sie immer wieder neue Shape-Dateien generieren und einfügen müssen. Natürlich bietet GW-Base® alternativ die Option Shape-Dateien zu erzeugen, welche dann nicht automatisch verändert oder aktualisiert werden in ArcGIS®.



Neue Messstellen anlegen

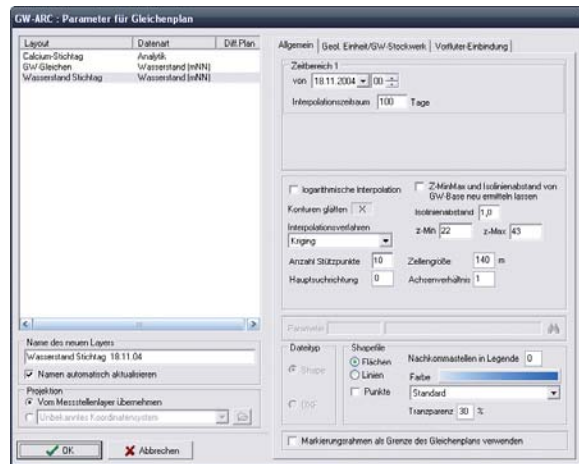
Mit GW-Arc® können Sie neue Messstellen In ArcGIS® anlegen, die dann automatisch auch in GW-Base® angelegt werden. Dabei werden die Koordinaten der Messstellen direkt von ArcGIS® zu GW-Base® übermittelt. Das Programm erkennt welches Teilgebiet Sie in ArcGIS® bearbeitet haben und ordnet die neu angelegten Messstellen automatisch diesem Teilgebiet in GW-Base® zu.

Messstellenfilter

Der Messstellenfilter von GW-Arc® übergibt GW-Base® eine in ArcGIS® zuvor getroffene Auswahl an Messstellen. GW-Base® benutzt diese Auswahl als Filter, so dass nur noch die entsprechenden Messstellen in GW-Base® berücksichtigt werden. So können Sie zügig temporäre, gebietsbezogene Messstellenselektionen durchführen.

Gleichenpläne erstellen

Nachdem ein Gleichenplan einmalig in GW-Base® erstellt und die Einstellungen zur Generierung des Gleichplans (Stützstellenanzahl, Interpolationsverfahren, Isolinenabstand etc.) als Layout gespeichert worden sind, können Sie mit GW-Arc® immer wieder direkt auf dieses Layout zugreifen, einen Gleichenplan erzeugen und in ArcGIS® als Shape-Datei einfügen. Bevor der Gleichplan erzeugt wird bietet GW-Arc® Ihnen die Möglichkeit die Einstellungen des Gleichplans zu bearbeiten, sodass Sie z. B. ein Stichtagsdatum verändern können. Im Gegensatz zu vielen anderen Programmen ist GW-Base® nicht „blind“ gegenüber hydrogeologischen Randbedingungen, sondern erlaubt es Vorfluter oder Störungen zu digitalisieren, die dann bei der Gleichenplanberechnung berücksichtigt werden.



Infotool

Wenn Sie mit diesem Werkzeug auf eine Messstelle in ArcGIS® klicken werden Ihnen von GW-Arc® sämtliche Wasserstände, Analyseergebnisse, Loggerdaten sowie die wichtigsten Stammdaten dieser Messstelle angezeigt. Das Infotool stellt die perfekte Verknüpfung zwischen geographischem Informationssystem und Grundwasserdatenbank dar.

